



KORTTELI 156, TONTTI 1 RAUTATIENKATU 7

TONTIN ALA: 2544 m²
 RAKENNUSOIKEUS: 3435,0 m²
 AIEMMIN RAKENNETTU: 3434,0 m²
 RAKENNUSOIKEUTTA JÄLJELLÄ: 1,0 m²

HISSI

KERROSALA n. 7 m²

HISSIN KERROSALA TULEE TÄSMENTYMÄÄN HISSITOIMITTAJAN HISSIKUILULLE ASETTAMIEN VAATIMUSTEN MUKAAN.

POIKKEAMINEN RAKENNUSKIELTOALUEESTA

Taloyhtiön kulkuyhteyksiä parannetaan esteettömäksi rakentamalla pihakannen viereen pihahissi, johon järjestetään esteetön pääsy autohallista, katutasolta ja pihakannella.

VÄHÄISET POIKKEAMAT ASEMAKAAVASTA

Hissirakennus ylittää asemakaavan mukaiset rakennusalueen rajat. Tontille sallittu rakennuskoedellinen kerrosala ylitetään.

RAKENNUSKIELLOSTA POIKKEAMINEN
 Juhannuskylän alueelle laaditaan asemakaavamuutosta, jonka vuoksi alueella rakennuskielto. Taloyhtiön kulkuyhteyksien esteettömyyttä parantava hissi sijoittuu rakennuskieltoalueelle.

KORKEUSJÄRJESTELMÄ N2000

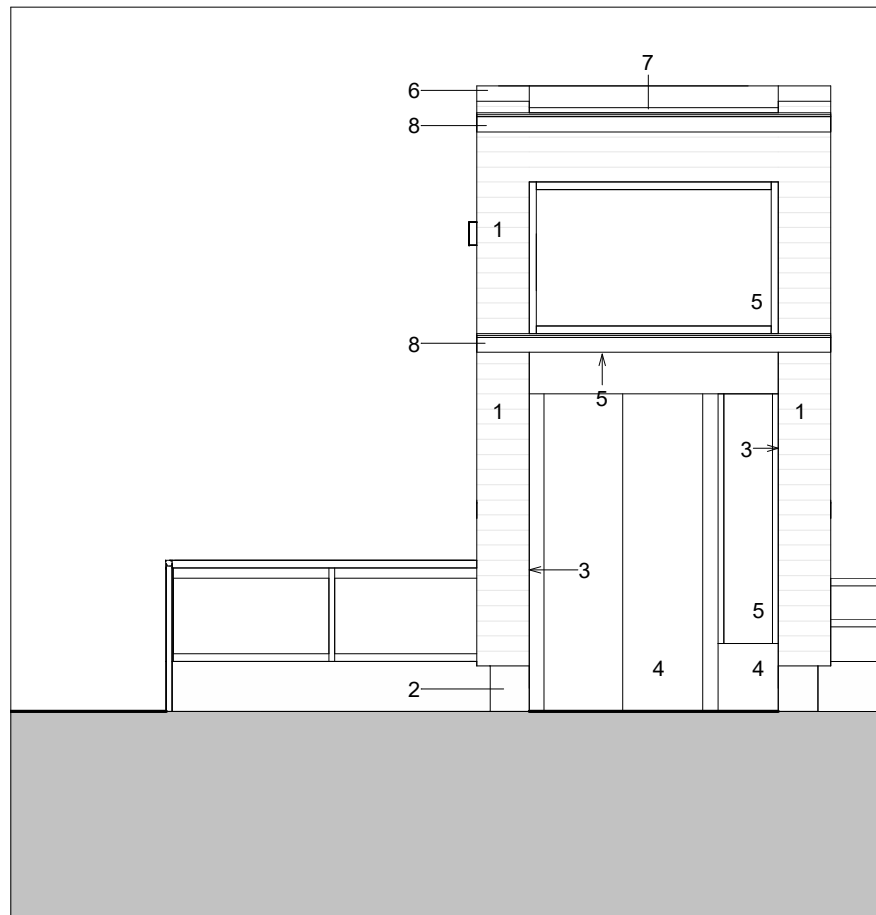
Tunnus	Muutos	Päiväys
Kaupungissa / Kyliä	Korttelit / Tilat	Tonnit / Rno
110	156	1
Rakennuslupajärjestelmä	Piirustustyyppi	Viiteasiakirjan merkintä
LAAJENNUS	POIKKEAMISLUPA	Julkaisun numero
Rakennuskohde	Piirustuksen sisältö	Mittakaava
ASUNTO OY OMA-TUPA	ASEMAPIIRROS	1:200

Rautatienkatu 7
 33100 TAMPERE

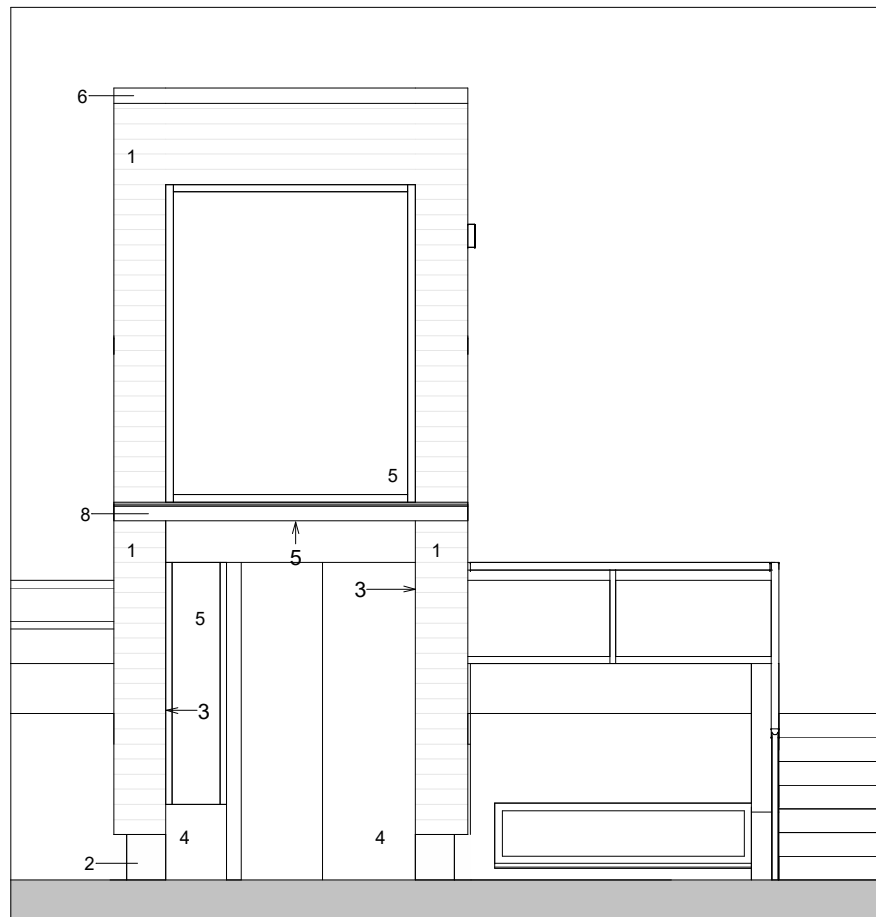
Arkkitehtitoimisto AR-Vastamäki Oy
 Pääsuunnittelija: Ismo Reilman
 ARK-suunnittelija: Kaisa Humppi

email: etunimi.sukunimi@vastamaki.fi

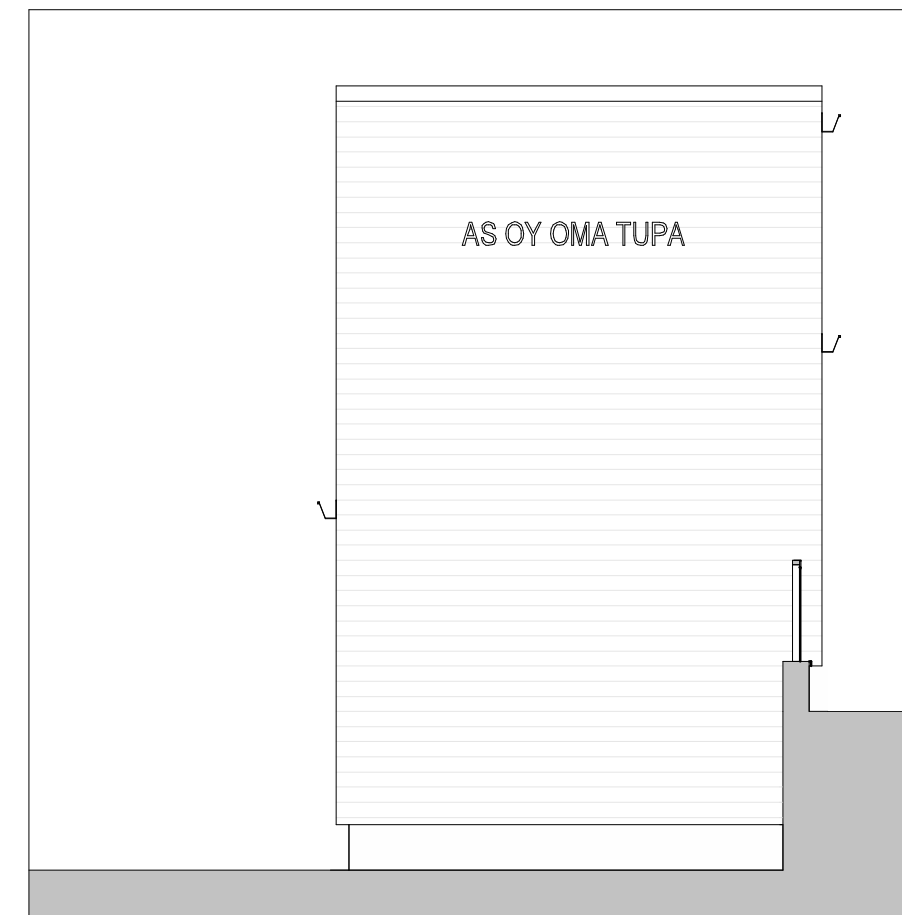




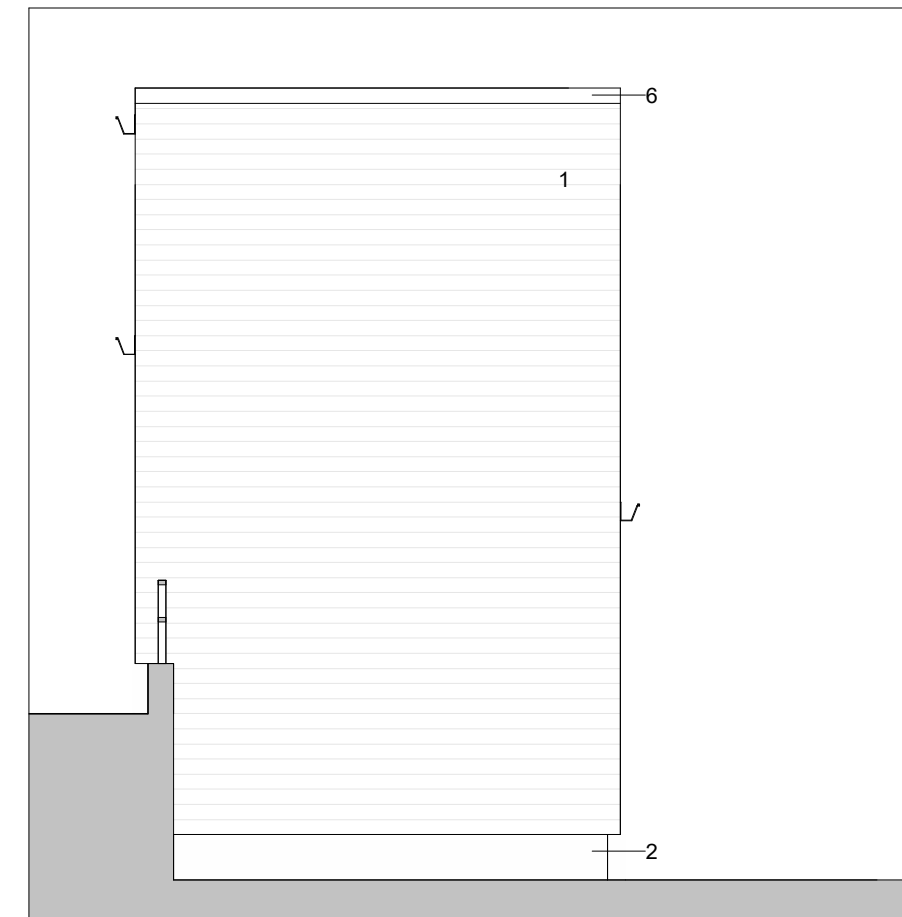
JULKISIVU POHJOISEEN
1:50



JULKISIVU ETELÄÄN 1:50



JULKISIVU ITÄÄN 1:50

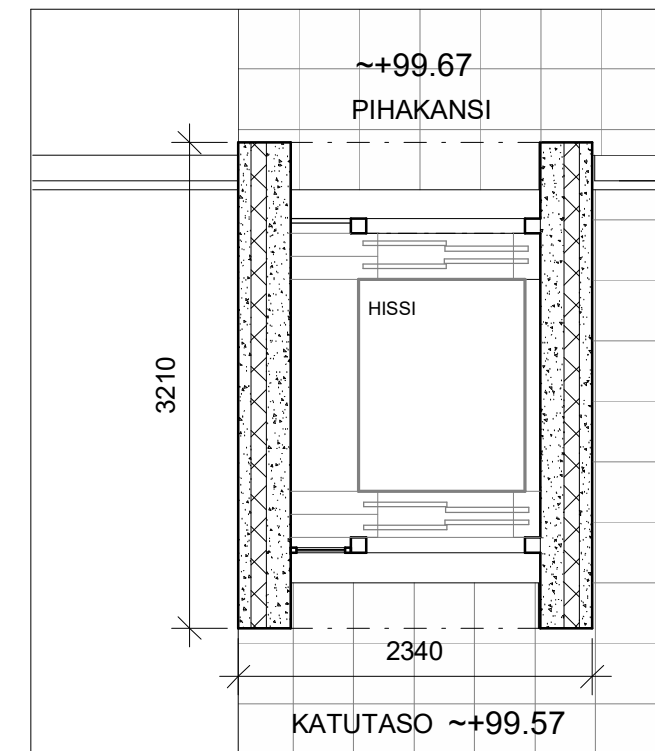


JULKISIVU LÄNTEEN 1:50

JULKISIVUMATERIAALIT

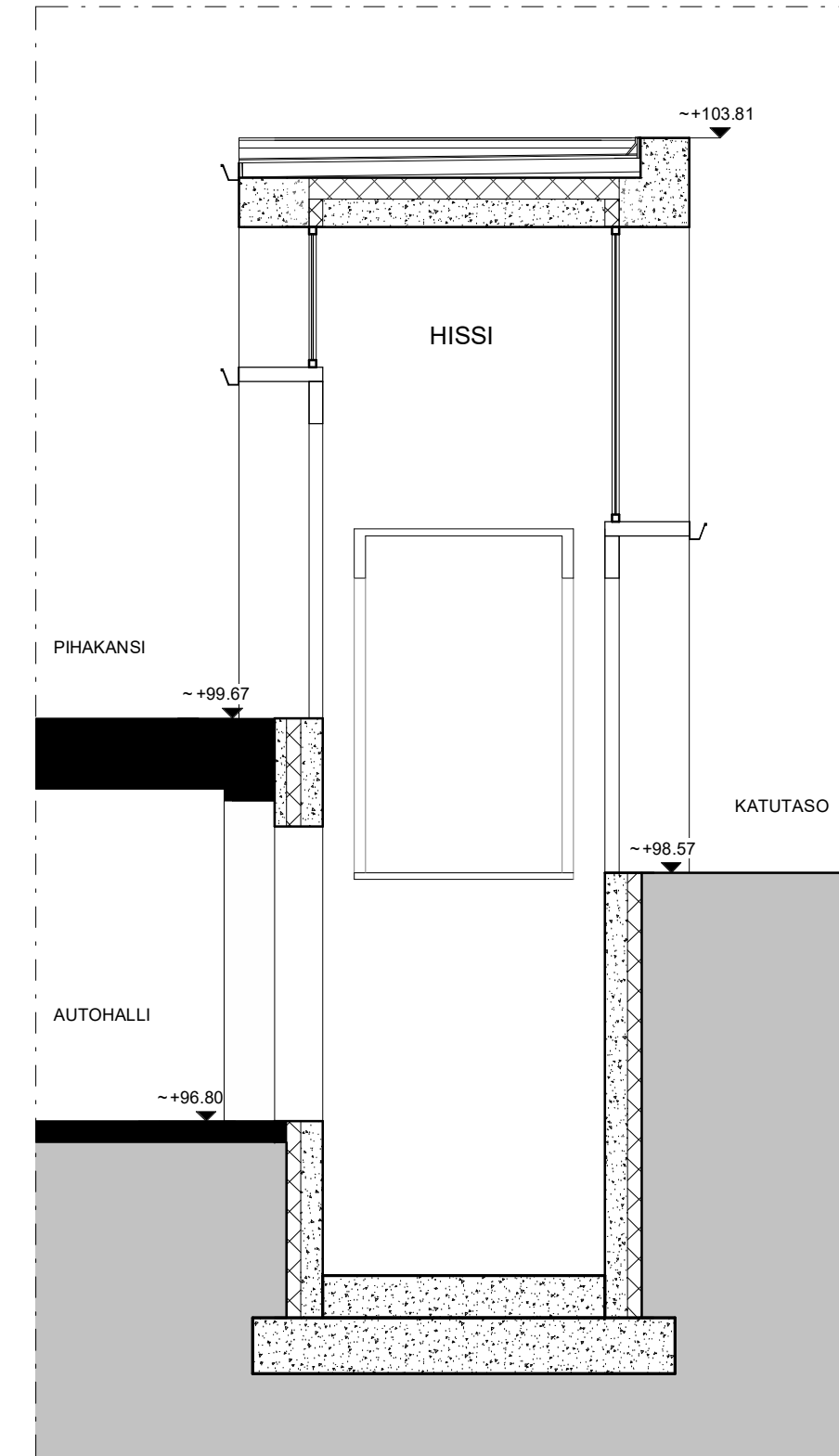
1. MAALATTU BETONI, LAUTAMUOTTIPINTA, VAAKASUUNTAINEN KUVIO
2. BETONI
3. MAALATTU BETONI, SILEÄ MUOTTIPINTA
4. HARJATTU RST
5. LASI
6. PELLITYS
7. BITUMIKERMI
8. RÄYSTÄSKOURU, PULVERIPOLTTOMAALATTU TERÄS
9. JULKISIVUKIRJAIMET, MESSINKI
10. PULVERIPOLTTOMAALATTU TERÄS

- VAALEA HARMAA LUONNONVÄRI VIHREÄ
- KIRKAS VAALEA HARMAA VIHREÄ
- VIHREÄ RUSKEA VIHREÄ



POHJAPIIRROS 1:50

HUOM!
PIHAHISSIN MITAT ARVIOITA. MITOITUS TARKENNETAAN HISSITOIMITTAJAN VAATIMUSTEN MUKAAN.



LEIKKAUS 1:50

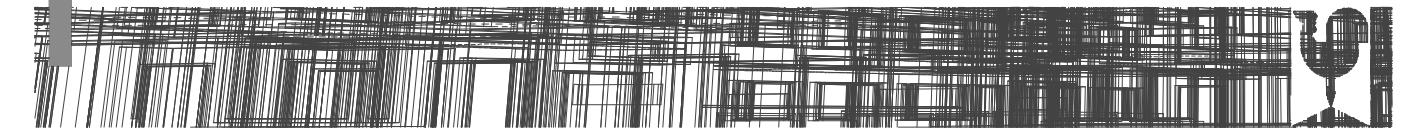
KORKEUSJÄRJESTELMÄ N2000

Tunnus	Muutos	Päiväys	
Kaupunginosa / Kylä	Kortteli / Tila	Tontti / Rno	Viranomaisten merkintöjä
110	156	1	
Rakennustoimenpide	Piirustuslaji		Juokseva numero
LAAJENNUS	POIKKEAMISLUPA		
Rakennuskohde	Piirustuksen sisältö		mittakaava
ASUNTO OY OMA-TUPA	PIHAHISSI		
Rautatiekatu 7	POHJAPIIRROS, LEIKKAUS JA		
33100 TAMPERE	JULKISIVUT	1:50	

Arkitehtitoimisto AR-Vastamäki Oy

Päsuunnittelija: Ismo Rellman
ARK-suunnittelija: Kaisa Humpi

email: etunimi.sukunimi@vastamaki.fi



Satakunnankatu 13 B 33100 Tampere puh. 020 7288 330 fax 020 7288 343 www.vastamaki.fi
Päiväys Allekirjoitus, PS Allekirjoitus, ARK Tiedosto Muutos Työn / Piirustuksen n:o

22.4.2022

Ismo Rellman
Kaisa Humpi

1634/ P101

ASUNTO OY OMA-TUPA

Rautatienkatu 7
33100 TAMPERE

JULKISIVUMATERIAALIT

1. MAALATTU BETONI, LAUTAMUOTTIPINTA, VAAKASUUNTAINEN KUVIO
2. BETONI
3. MAALATTU BETONI, SILEÄ MUOTTIPINTA
4. HARJATTU RST
5. LASI
6. PELLITYS
7. BITUMIKERMI
8. RÄYSTÄSKOURU, PULVERIPOLTTOMAALATTU TERÄS
9. JULKISIVUKIRJAIMET, MESSINKI
10. PULVERIPOLTTOMAALATTU TERÄS

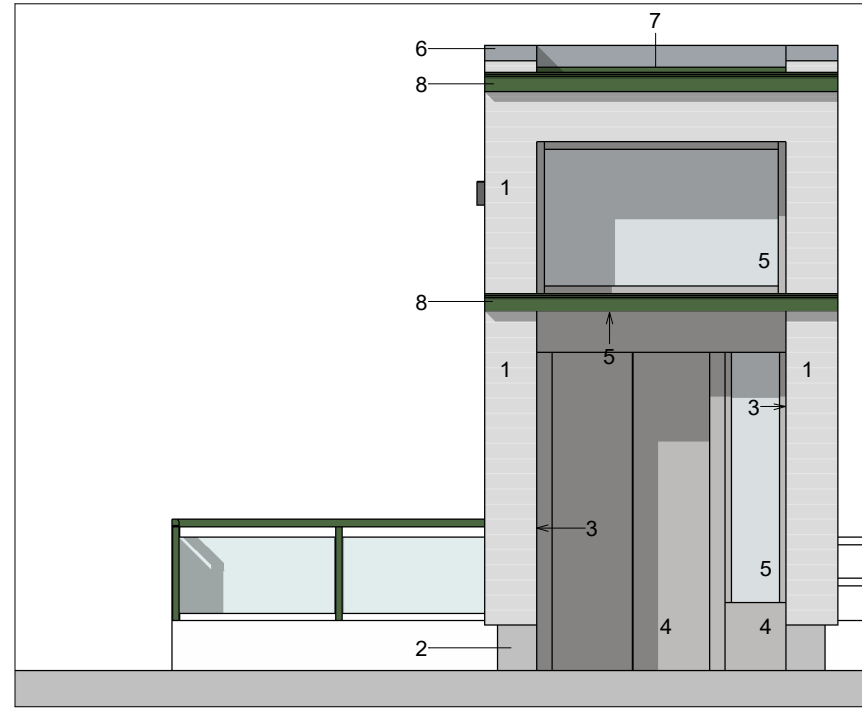
VAALEA HARMAA
LUONNONVÄRI
VIHREÄ

KIRKAS
VAALEA HARMAA
VIHREÄ
VIHREÄ
RUSKEA
VIHREÄ

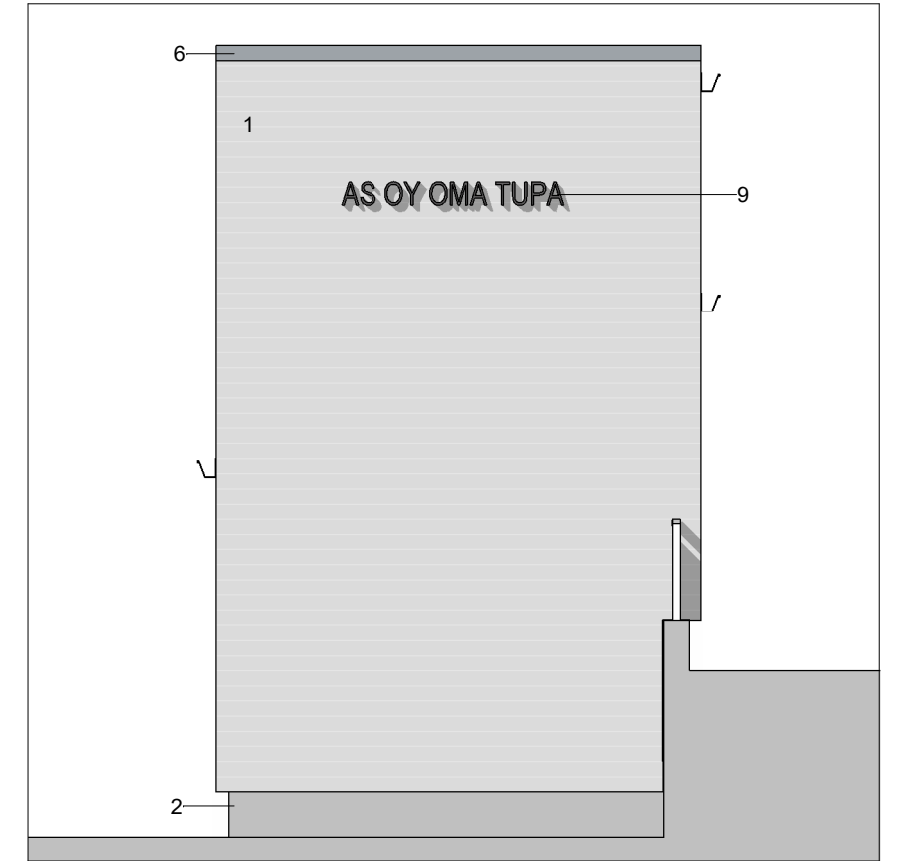


PIHAHISSI

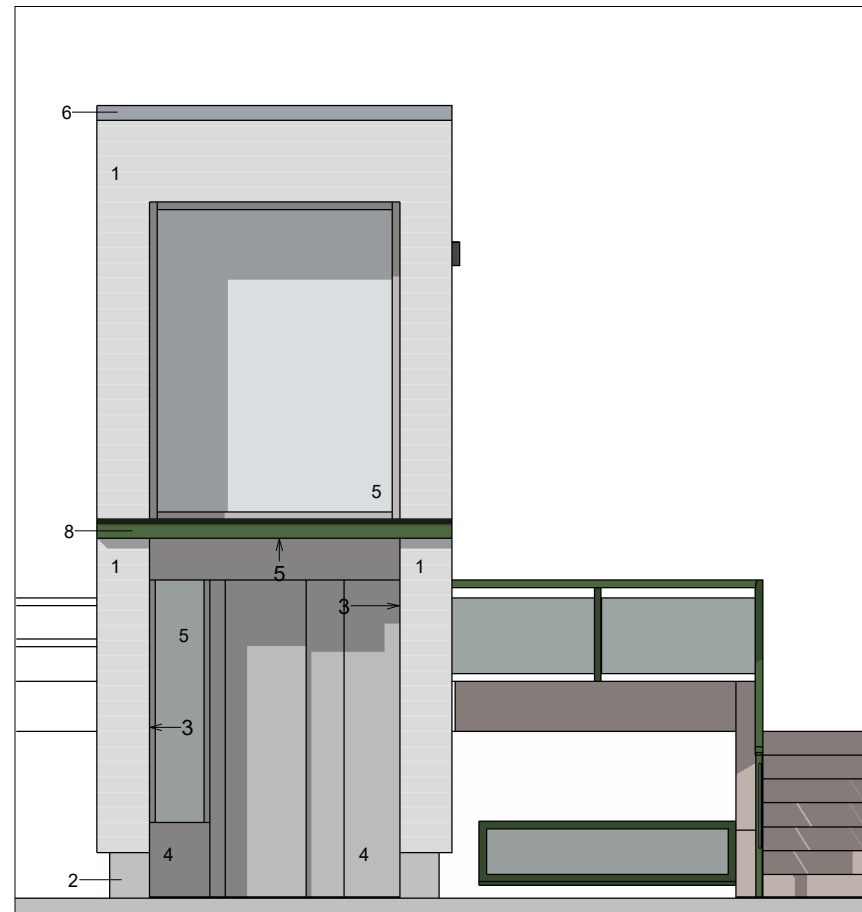
VÄRILLISET JULKISIVUT



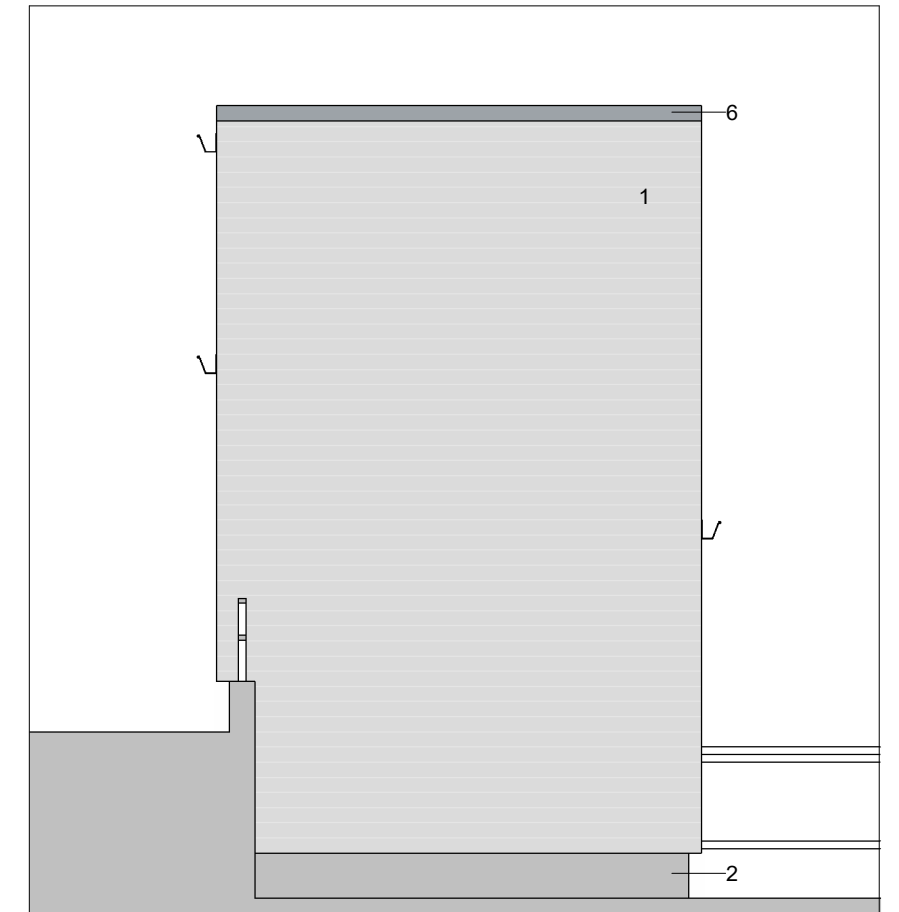
JULKISIVU POHJOISEEN
1:50



JULKISIVU ITÄÄN 1:50



JULKISIVU ETELÄÄN 1:50



JULKISIVU LÄNTEEN 1:50